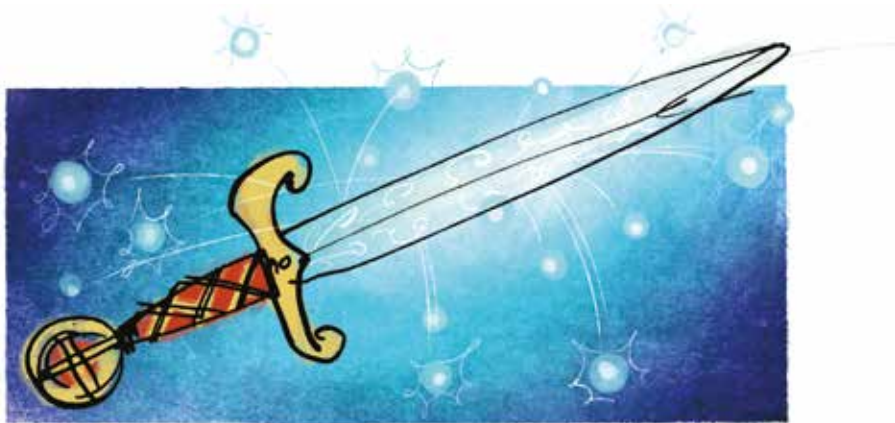


Les aventures de  
**Pépé**

**L'épée magique**



**Alain M. Bergeron | Fil**

ÉDITIONS  
**Fouline**



Pépé et son âne magique se sont connus à l'école des apprentis chevaliers. Depuis ce temps, ils font équipe. Et après avoir réussi bien des épreuves...

Bravo, messire Pépé! Vous êtes maintenant chevalier.



Voici votre deuxième mission.



Et moi qui voulais prendre des vacances...

Une nuit, dans la Vallée du Snouze...



Tout doux...

Abralicabridigalou...



Abracadabra...  
Par la magie de Djigalou,  
épée magique, sors de ce trou!





Hé! Hé! Hé!

Magnifique!

Zzzz... Zzzz...



Magnifique, mais très lourde, par contre...

Ce sera assez pour ce soir.

Zzzz... Zzzz...



Quelques jours plus tard...

Il est trop tôt! Même les poules dorment encore!



Oh! Pas si fort, le coq!

Cocoricooooo!

Messire Pépé, il n'y avait pas urgence. Vous n'avez même pas eu le temps de vous raser!



Je n'ai pas commencé à me raser, messire Eugène.

Tout ça pour une simple épée disparue...



Une épée magique, l'âne. Si elle n'est pas retrouvée, on craint une catastrophe dans la Vallée.



La catastrophe serait qu'il n'y ait pas de princesse pour m'embrasser et briser mon sort...



La Vallée du Snouze, c'est par là?



Continuez tout droit, chevalier. Ce n'est pas bien loin.



Pas très bavard, cet âne.



Vous êtes arrivé, chevalier!



Déjà?



Oui, je vous l'avais dit que ce n'était pas bien loin...





Nous avons rendez-vous avec un mage...

Au fait, comment s'adresse-t-on à un mage?



Monsieur le mage?

Messire le mage?

Votre excellence le mage?



Pourvu que vous ne l'appeliez pas Fro-Mage!

Oui, ce serait Dom-Mage!



Soudain, au loin...



Ohé!



Nous sommes ici pour vous aider à retrouver votre épée, votre From...



Chevalier Pépé, le temps presse...



Oui, il me faut une princesse.



Fouille dans mon sac, Pépé...

Il y a une princesse là-dedans?